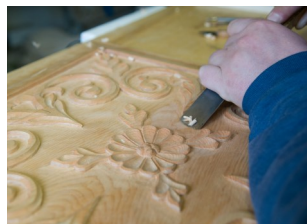
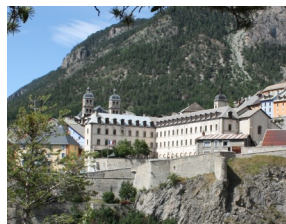




GAL Pays du Grand Briançonnais



Vous êtes porteur d'un projet et souhaitez trouver un financement ? Vous êtes animateur d'un Groupe d'Action Locale (GAL) et vous souhaitez coopérer avec le territoire du Pays du Grand Briançonnais ?

Découvrez ici la stratégie LEADER 2014-2020 du territoire !

Caractéristiques du territoire

Ce territoire montagnard, situé à la pointe Nord de la région Provence-Alpes-Côte d'Azur, fait preuve d'un dynamisme démographique fort (85% de la population est active), avec un très riche patrimoine naturel, culturel et bâti, qui fait de ce secteur un haut lieu touristique. Cette activité économique est par ailleurs la principale source de revenus des habitants—avec les services— alors qu'elle est marquée par une forte saisonnalité (hiver et été) contraignante pour les individus qui souhaitent vivre toute l'année à la montagne.

Ce territoire possède également un tissu associatif dense et dynamique, des ressources forestières importantes et de nombreuses entreprises artisanales.

Toutes ces caractéristiques sont d'autant de possibilités de développement à soutenir et enrichir pour offrir à ce territoire une économie plus diversifiée et équilibrée, une transition énergétique réussie et de meilleures conditions de vie pour ses actifs (accessibilité, habitats de qualité, emplois, loisirs...).

Objectifs stratégiques

« Ancrer durablement les actifs qui ont fait du territoire leur choix de vie »

- 1 - Agir pour des **conditions de vie et d'installation plus accessibles**
- 2 - Soutenir l'**esprit d'initiative et d'entreprise**
- 3 - Cultiver au quotidien les **valeurs fédératrices et le lien** au territoire

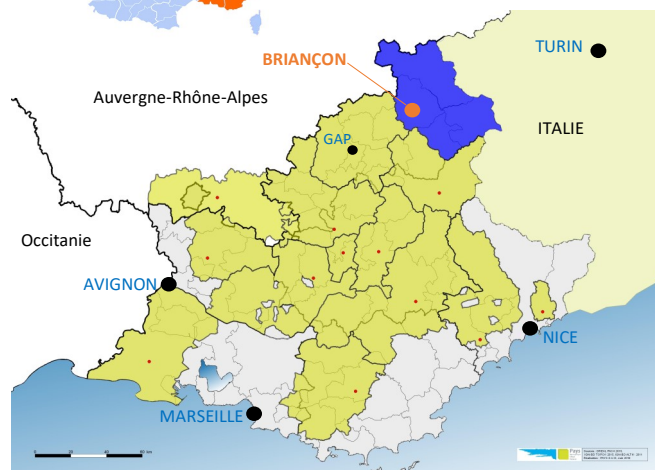
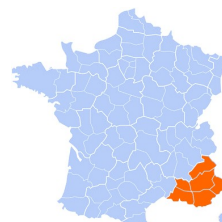
Trois objectifs transversaux : La **transition énergétique et écologique**, les **démarches collectives** et l'**innovation** sont des éléments qui devront être pris en compte lors de la conception des projets.

CARTE D'IDENTITÉ DU TERRITOIRE

État membre : France
Région : Provence-Alpes-Côte d'Azur
Nombre de communes : 36
Intercommunalités : 3
Population : 36 896 habitants

Structure porteuse du Groupe d'Action Locale : Pôle d'Equilibre Territorial et Rural (PETR) du Briançonnais, des Ecrins, du Guillemois et du Queyras

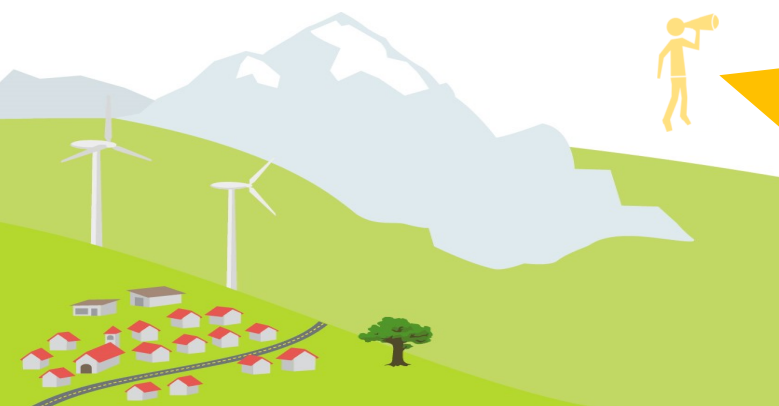
Adresse : Passage des écoles—05600 Guillestre



Contacts

Si votre projet s'intègre dans cette stratégie et dans une des fiches-actions ci-après, contactez l'équipe d'animation LEADER :

leader@paysgrandbrianconnaiss.fr
04 92 23 20 59



Un programme décliné en 9 fiches-actions

1

Offre et accès à l'habitat

> Se mobiliser pour augmenter l'offre de logements et faciliter l'accès à l'habitat.



Exemples de projets recherchés : actions de sensibilisation des élus sur les enjeux du logement; recensements des biens fonciers vacants; mise en place de la « procédure des biens vacants et sans maître »; mise en réseau des acteurs de l'immobilier; actions de communication sur les projets exemplaires; diagnostics des besoins en logements.

Rénovation énergétique de l'habitat

> Mobiliser l'animation et l'ingénierie territoriale pour diminuer les dépenses énergétiques des logements.

Exemples : recensement des dispositifs d'aide; identification et mise en réseau des personnes ressources; études d'opportunité pour la mise en place de réseaux de chaleur collectifs; création d'un plan de communication sur les pratiques innovantes; partage et vulgarisation des pratiques exemplaires dans les gazettes communales.



2

3

Mobilité durable

> Encourager les initiatives pour une mobilité soutenable et durable.



Exemples : études sur les pratiques et le potentiel de report modal; enquête sur le stationnement; élaboration de plans de déplacements entreprises; actions de développement des mobilités alternatives; journées d'animations type « Journée sans voiture »; création de kit d'informations aux salariés.

Formation—emploi

> Orienter les actifs vers les opportunités et les besoins en compétences du territoire.

Exemples : diagnostics des secteurs en besoins de compétences et des secteurs porteurs sur le territoire; animation de réseaux socio-professionnels; actions de diffusion des besoins identifiés auprès du grand public et des organismes de formation et d'accompagnement (mission locale, pôle emploi...); développement de l'offre de formation adaptée; valorisation du dispositif ARDAN; sensibilisation des entreprises aux principes de l'alternance.



4

5

Transmission des entreprises

> Stimuler la transmission et la reprise des entreprises du territoire



Exemples : sensibilisation des créateurs d'entreprises sur l'intérêt de la transmission (clientèle fidélisée, taux de pérennité plus élevé...); mise en place d'outils de diffusion des entreprises à reprendre; optimisation et valorisation des dispositifs d'accompagnement; coordination des structures d'accompagnement.

Soutien à l'innovation

> Soutenir l'émergence de l'innovation pour développer de nouveaux produits et services.

Exemples : temps agent dédié à l'animation de tiers lieux pour l'innovation (multisectoriels); sensibilisation des acteurs à l'innovation; aide à l'investissement matériel; aide à la participation aux formations de conseils et à l'accompagnement aux nouveaux produits et services.



6

7

Soutien à l'économie locale

> Soutenir le « consommer local » des habitants et les circuits courts de production.



Exemples : campagnes de communication grand public pour orienter sur les produits locaux; opérations logistiques innovantes pour le transport des produits; mutualisation des moyens des structures de vente indirecte; expérimentation de nouveaux modes de distribution des produits.

Tourisme durable de proximité

> Expérimenter le tourisme de proximité « endogène », c'est-à-dire les vacances sur son propre territoire.

Exemples : promotion d'offres de visites, des festivals locaux; communication sur les expériences d'habitants; mise en place d'offre packagées; mise en réseau des offices de tourisme des différentes vallées avec les hébergeurs, les restaurateurs, les organisateurs d'événements.



8

9

Coopération

> Actions communes de coopération avec d'autres territoires ruraux nationaux ou internationaux.



Exemples : développement de systèmes alimentaires territoriaux; mutualisation de moyens pour la transition énergétique et la mise en place de circuits courts; actions sur la problématique des emplois saisonniers.



Pour en savoir plus :

www.paysgrandbrianconnais.fr

