



# GAL Haute Provence Luberon



Vous êtes porteur d'un projet et souhaitez trouver un financement ? Vous êtes animateur d'un Groupe d'Action Locale (GAL) et vous souhaitez coopérer avec le territoire de Haute Provence Luberon ?

**Découvrez ici la stratégie LEADER 2014-2020 du territoire !**

## Caractéristiques du territoire

Situé au centre de la région Provence-Alpes-Côte d'Azur, ce territoire typiquement Provençal, en partie soumis à l'influence de l'aire urbaine d'Aix-Marseille, est riche de sa dynamique démographique et de son attractivité. Celle-ci se vérifie par un nombre d'emplois en augmentation et s'appuie sur un riche patrimoine naturel et culturel et des potentialités économiques basées pour beaucoup sur l'agro-alimentaire, les filières saveur/senteur et cosmétiques les services, un certain « art de vivre » et l'éco-tourisme.

Cette attractivité reste cependant fragile, car certaines filières, même si elles offrent de grandes opportunités, mériteraient d'être mieux structurées pour être plus compétitives. L'agriculture, par exemple, a besoin d'être accompagnée, à l'instar des filières de demain (énergie, recyclage et numérique) sachant que ce sont des secteurs d'emplois et d'innovation.

Un autre enjeu important est de réduire les inégalités territoriales, notamment d'enrayer la paupérisation des zones les plus rurales (au Nord), et de maintenir un bon niveau de services pour tous et partout.

## Objectifs stratégiques

*« Agir pour un territoire de coopération et d'économie responsable »*

- 1 - Renforcer les **conditions de succès** des entreprises
- 2 - Inventer et organiser des **services pour tous**
- 3 - Valoriser les **ressources** de façon responsable et solidaire

**Trois objectifs transversaux :** La **transition énergétique et écologique**, les **démarches collectives** et l'**innovation** sont des éléments qui devront être pris en compte lors de la conception des projets.

## CARTE D'IDENTITÉ DU TERRITOIRE

**État membre :** France

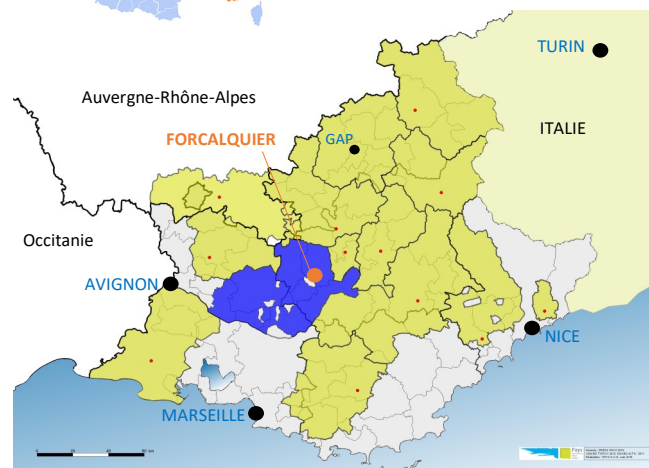
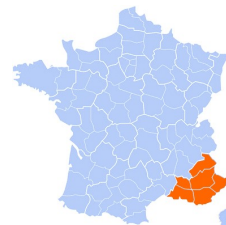
**Région :** Provence-Alpes-Côte d'Azur

**Nombre de communes :** 103

**Intercommunalités :** 6

**Population :** 146 978 habitants

**Structure porteuse du Groupe d'Action Locale :** Communauté de communes Pays de Forcalquier-Montagne de Lure, en partenariat avec le Parc naturel régional du Luberon et Durance Luberon Verdon Agglomération



## Contacts

Si votre projet s'intègre dans cette stratégie et dans une des fiches-actions ci-après, contactez l'équipe d'animation LEADER :

[animation@leader-hauteprovenceluberon.com](mailto:animation@leader-hauteprovenceluberon.com)

04 92 75 23 96



## Un programme décliné en 10 fiches-actions

1

### Accompagnement à la transmission

#### > Développer et promouvoir de nouvelles formes de transmission des savoirs et des entreprises.



Exemples de projets recherchés : mise en œuvre de formations mutualisées; tutorats et accompagnements liés aux changements de pratiques (nouvelles technologies, E-learning, MOOCs); organisation d'événements et de rencontres; études et diagnostics; benchmarking; création d'outils liés à la transmission d'entreprises.

### Accompagnement à la mutualisation

#### > Favoriser la mutualisation de moyens (lieux, ressources humaines, information, communication...).

Exemples : études d'opportunité, de faisabilité pour des espaces de travail, des outils partagés; formation aux nouveaux outils numériques; équipement en nouvelles technologies; mutualisation d'actions de communication.



2

3

### Soutien à l'entrepreneuriat

#### > Accompagner les différentes formes d'entrepreneuriat (artisanal, commercial, associatif, E-économie...).



Exemples : actions de promotion et ateliers d'accompagnement aux nouvelles formes d'entrepreneuriat; études de préfiguration pour la création de nouvelles formes d'entreprises (portage salarial, couveuse, pépinière); actions de soutien à l'économie solidaire et circulaire.

### Lien social et services à la personne

#### > Développer les liens entre les générations et les populations.

Exemples : études de préfiguration pour la création de maisons intergénérationnelles; développement de la « formation tout au long de la vie »; actions de lien social via des jardins partagés.



4

5

### Mobilité, accès et qualité des services

#### > Développer les services défaillants, améliorer le niveau et l'accès des services pour les habitants et touristes.



Exemples : études et schémas pour l'implantation d'équipements de mobilité alternative; développement de services alternatifs (mobiles, numériques, TIC, E-circulation...); formations et accompagnement aux démarches de labellisation; soutien aux groupements professionnels; actions de communication pour l'accès aux services.

### Activités et espaces culturels

#### > Inventer et développer des espaces dédiés aux activités sociales et culturelles.

Exemples : mise en place de stratégies territoriales de développement culturel, d'activités sociales, d'événements; études pour réhabiliter/reconvertir des lieux; mise en réseau des acteurs et des structures; mutualisation de moyens humains et financiers.



6

7

### Expérimentation et énergies nouvelles

#### > Accompagner les démarches volontaristes et expérimentales en matière d'énergies nouvelles.



Exemples : actions de sensibilisation, de communication et appui aux projets individuels et collectifs autour des énergies renouvelables et des potentialités d'utilisation; rénovation énergétique; utilisation de matériaux bio-sourcés.

### Eco-pratiques et éco-citoyenneté

#### > Soutenir les éco-pratiques et l'éco-citoyenneté (tourisme, patrimoine, industrie, agriculture).

Exemples : Promotion des nouvelles pratiques de réduction des déchets et d'économie d'énergie; animation de partenariats public-privé autour de l'alimentation—santé; formation aux démarches qualité dans les PME; études de développement de chaufferies bois; schémas de valorisation des activités pastorales.



8

9

### Alimentation territorialisée

#### > Favoriser une accessibilité pour tous à une alimentation de qualité issue du territoire



Exemples : actions de promotion événementielle; formations-actions des acteurs locaux; création de séminaires et colloques, de supports de communication; préfiguration à la mise en place de jardins familiaux et d'épiceries solidaires.

### Coopération

#### > Développer des projets communs entre acteurs de ce territoire et ceux appartenant à d'autres territoires dans des régions ou pays différents.

Exemples : échanges d'expériences, réalisation commune d'outils pédagogiques, mise en réseau à l'échelle nationale et transnationale, expérimentation... correspondants aux natures d'opération des 7 fiches actions précédentes.



10



Pour en savoir plus :

[www.leader-hauteprovencluberon.com](http://www.leader-hauteprovencluberon.com)