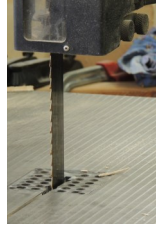




# GAL Pays Gapençais



Vous êtes porteur d'un projet et souhaitez trouver un financement ? Vous êtes animateur d'un Groupe d'Action Locale (GAL) et souhaitez coopérer avec le territoire du Pays Gapençais ?

**Découvrez ici la stratégie LEADER 2014-2020 du territoire !**

## CARTE D'IDENTITÉ DU TERRITOIRE

**État membre :** France  
**Région :** Provence-Alpes-Côte d'Azur  
**Intercommunalités :** 4  
**Nombre de communes :** 70  
**Population :** 77 272 habitants  
**Structure porteuse du Groupe d'Action Local :** Communauté d'Agglomération Gap Tallard Durance

## Caractéristiques du territoire

Le territoire du Pays gapençais se compose d'une aire urbaine de 60 000 habitants, très attractive — qui concentre la majorité des services et des emplois - et d'espaces très ruraux peu densifiés, qui s'organisent autour de la ville-préfecture et entretiennent des liens constants avec elle.

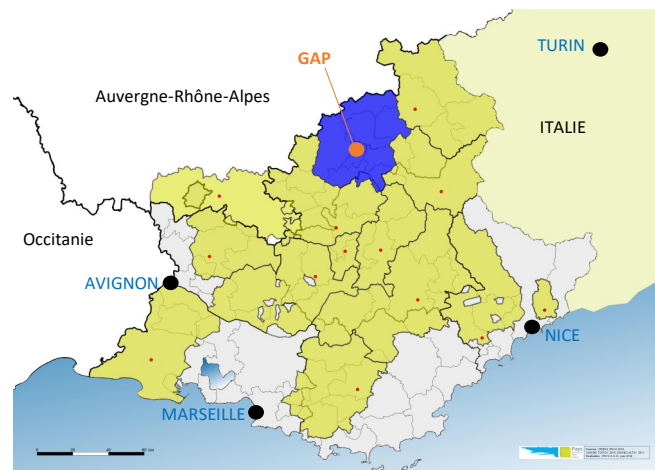
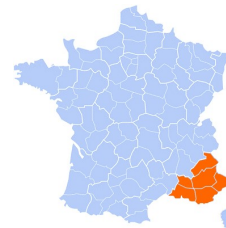
Le tourisme, l'économie présentielle (agriculture, services de proximité...) et les nouvelles filières « différenciantes » (agro-alimentaire, vertes, énergie, ...) sont les secteurs à enjeux pour le pays Gapençais afin de maintenir une économie non délocalisable et d'accroître la résilience du territoire face aux changements environnementaux et socio-économiques.

## Objectifs stratégiques

**« Promouvoir le développement économique par la valorisation des ressources ».**

- 1 : Être un territoire **attractif et visible**
- 2 : Être un territoire **équilibré et d'accueil**
- 3 : Être un territoire **valorisant ses potentiels**
- 4 : Être un territoire « **résilient** » **anticipant les chocs** économiques, sociaux et climatiques

**Trois objectifs transversaux :** La transition énergétique et écologique, les démarches collectives et l'innovation sont des éléments qui devront être pris en compte lors de la conception des projets.



## Contacts

Si votre projet s'intègre dans cette stratégie et dans une des fiches-actions ci-après, contactez l'équipe d'animation LEADER :

**leader@pays-gapençais.com**  
**04 92 53 24 52**



## Un programme décliné en 7 fiches-actions :

1

### Marketing et identité territoriale

> **Elaborer une stratégie territoriale, organiser les acteurs et améliorer la visibilité de l'offre locale du territoire et de ses potentialités**



Exemples de projets : réalisation de stratégie de marketing territorial; actions collectives de promotion du territoire, salons, événementiels ; élaboration d'outils communs de communication sur les produits et les ressources.

### Qualité et accès aux services

> **Développer des services adaptés et innovants à la population et garantir leur accès pour tous.**

Exemples : observatoire pour l'étude de nouveaux services; expérimentations; formation-information des acteurs; soutenir la création/reprise d'entreprises de service; services de proximité comme micro-crèches intergénérationnelles ou point relais-multi-services; projets de domotique; mobilité douce et intermodalité.



2

3

### Economie circulaire

> **Développer des filières vertes à partir des coproduits/déchets des activités productrices (agricoles, industries...) pour diminuer les charges d'exploitation et créer de nouveaux débouchés.**



Exemples de projets: soutien aux tests de procédés et produits issus des filières vertes ou écoconstruction, PAM; animation territoriale et organisation des filières; prospection commerciale; projets de nouveaux modes de distribution des produits; promotion et communication; formations des acteurs; conseils.

### Circuits-courts et filières agricoles de proximité

> **Structurer une activité économique identitaire et non délocalisable car liée aux ressources du territoire.**

Exemples : développement des marchés de proximité, des échanges produits agricoles/magasins locaux; coopération inter-filières; assistance au montage de projets; accompagnement à la labellisation « Hautes-Alpes Naturellement »; actions-tests de nouveaux produits; cultures en jachères d'altitude; création d'outils collectifs; formation à la prospection commerciale; soutien aux drives, points de vente collectifs, exports.



4

5

### Offre touristique diversifiée

> **Diversifier la gamme de l'offre touristique et développer l'intersaisonnalité**



Exemples de projets : actions visant la montée en gamme et qualité des hébergements; développement des produits et services segmentés différenciants; éco-tourisme; produits intersaisons; sentiers de randonnée, pédagogiques, thématiques; opérations de promotion et communication sur l'offre; accès aux activités pour les PMA.

### Soutien et accompagnement à l'entrepreneuriat

> **Améliorer l'entrepreneuriat via l'ingénierie financière et l'accompagnement**

Exemples de projets : conception d'outils communs d'accompagnement (cartographie des compétences, plateforme de dématérialisation..); mise en réseau des partenaires de l'accompagnement, formation-information; mise en lien des entrepreneurs avec les opérateurs de l'ingénierie financière; actions d'aide à l'utilisation des outils financiers.



6

7

### Coopération

> **Répondre au besoin de renforcement de l'attractivité des territoires ruraux à travers la mise en valeur des ressources locales et le maintien / développement des services à la population.**



Exemples de projets : conception d'outils communs d'accompagnement (cartographie des compétences, plateforme de dématérialisation..); mise en réseau des partenaires de l'accompagnement, formation-information; mise en lien des entrepreneurs avec les opérateurs de l'ingénierie financière; actions d'aide à l'utilisation des outils financiers.



Pour en savoir plus :

[www.pays-gapençais.com](http://www.pays-gapençais.com)

Communauté d'Agglomération  
**GAP • TALLARD • DURANCE**



L'EUROPE INVESTIT DANS LES ZONES RURALES